

經胸壁冠動脈超音波檢查 標準的手技

NTT札幌病院 小児科 布施茂登

私たちが観察したいのは、epicardial coronary artery

主に心臓の外側の溝を走行している。

房室間溝

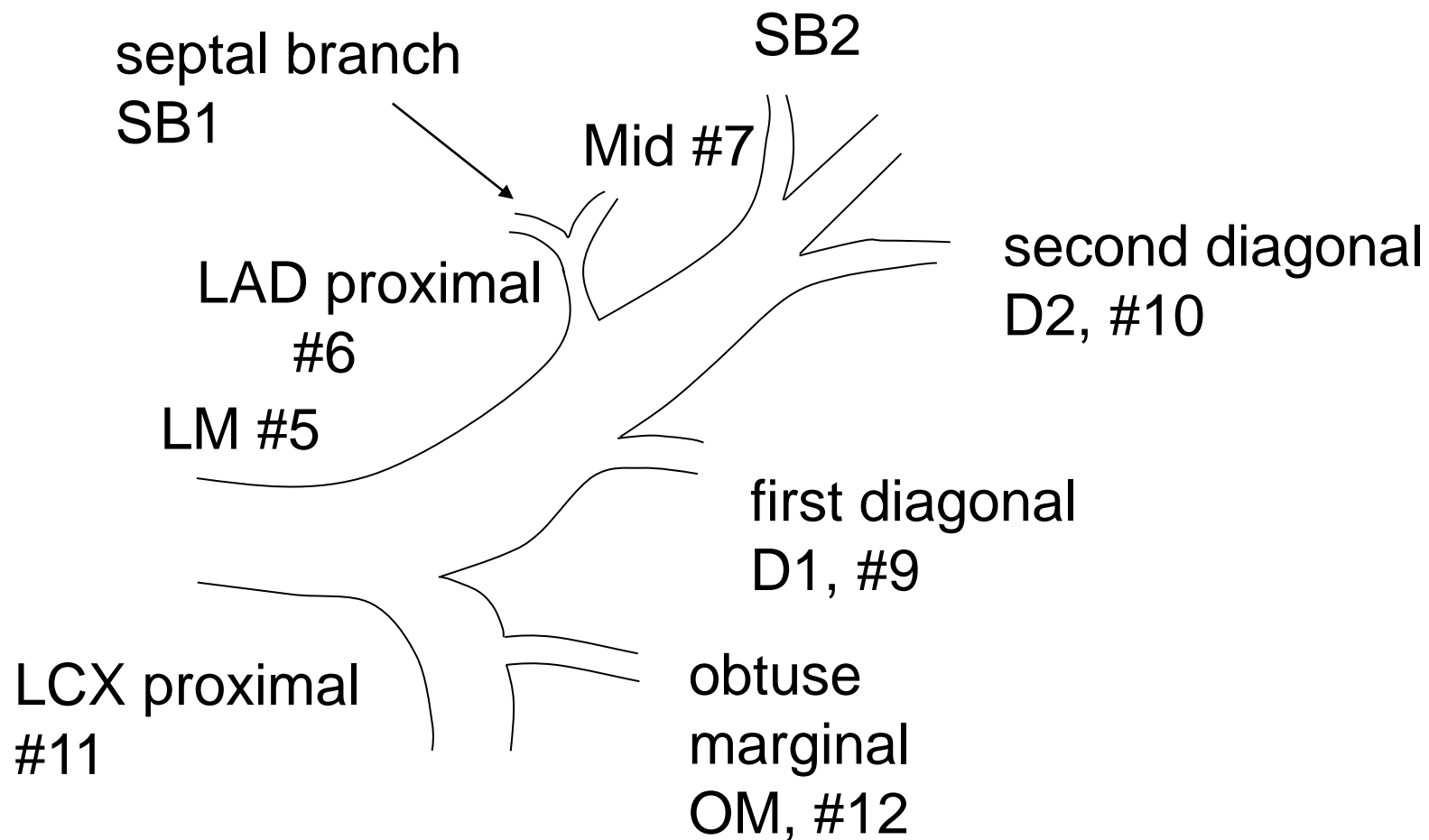
(右心房と右心室) 右冠動脈(#1-3)

(左心房と左心室) 左冠動脈回旋枝(#11)

室間溝(右心室と左心室)

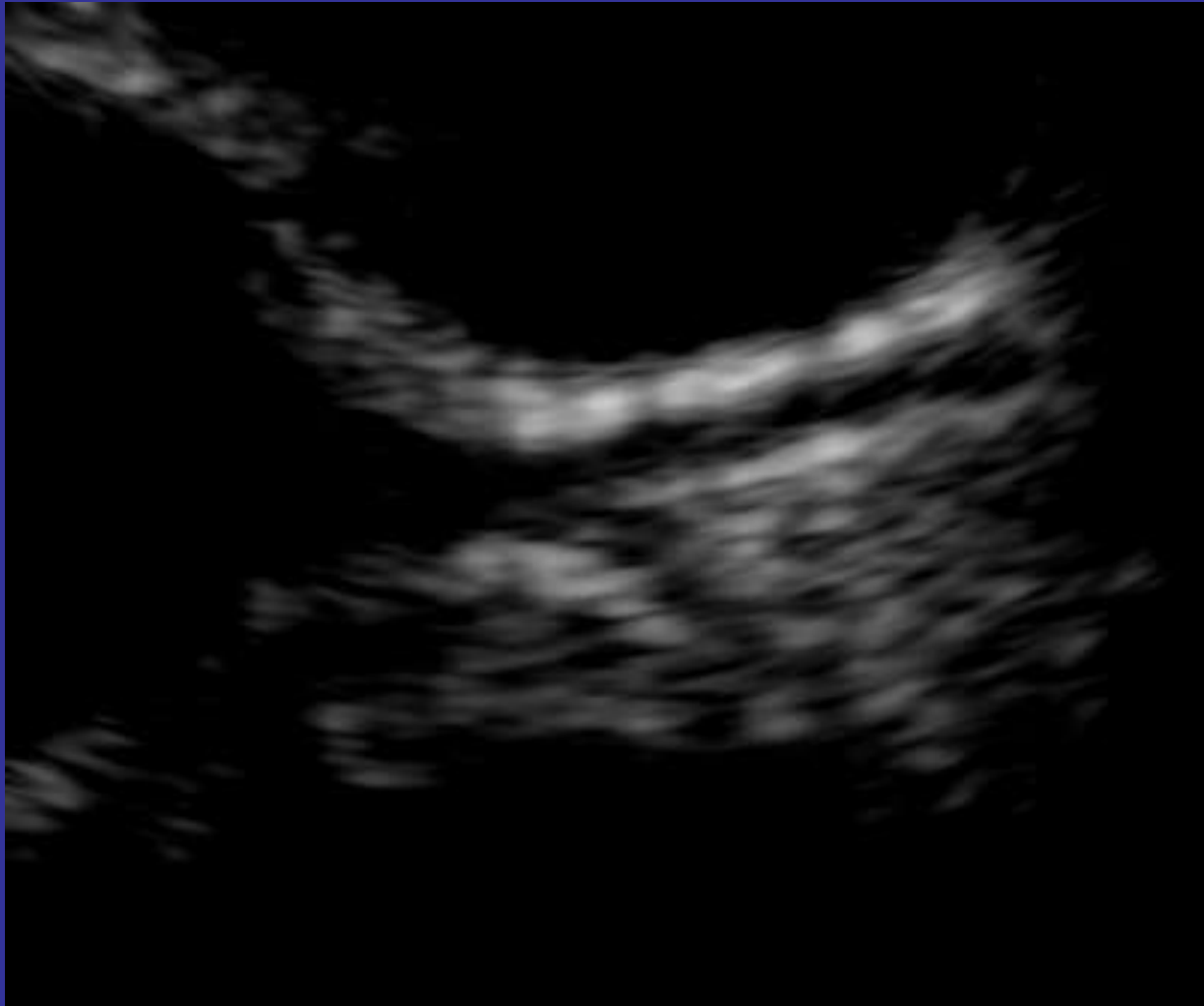
前室間溝 左冠動脈前下行枝(#6, 7)

後室間溝 右冠動脈後下行枝(#4PD)

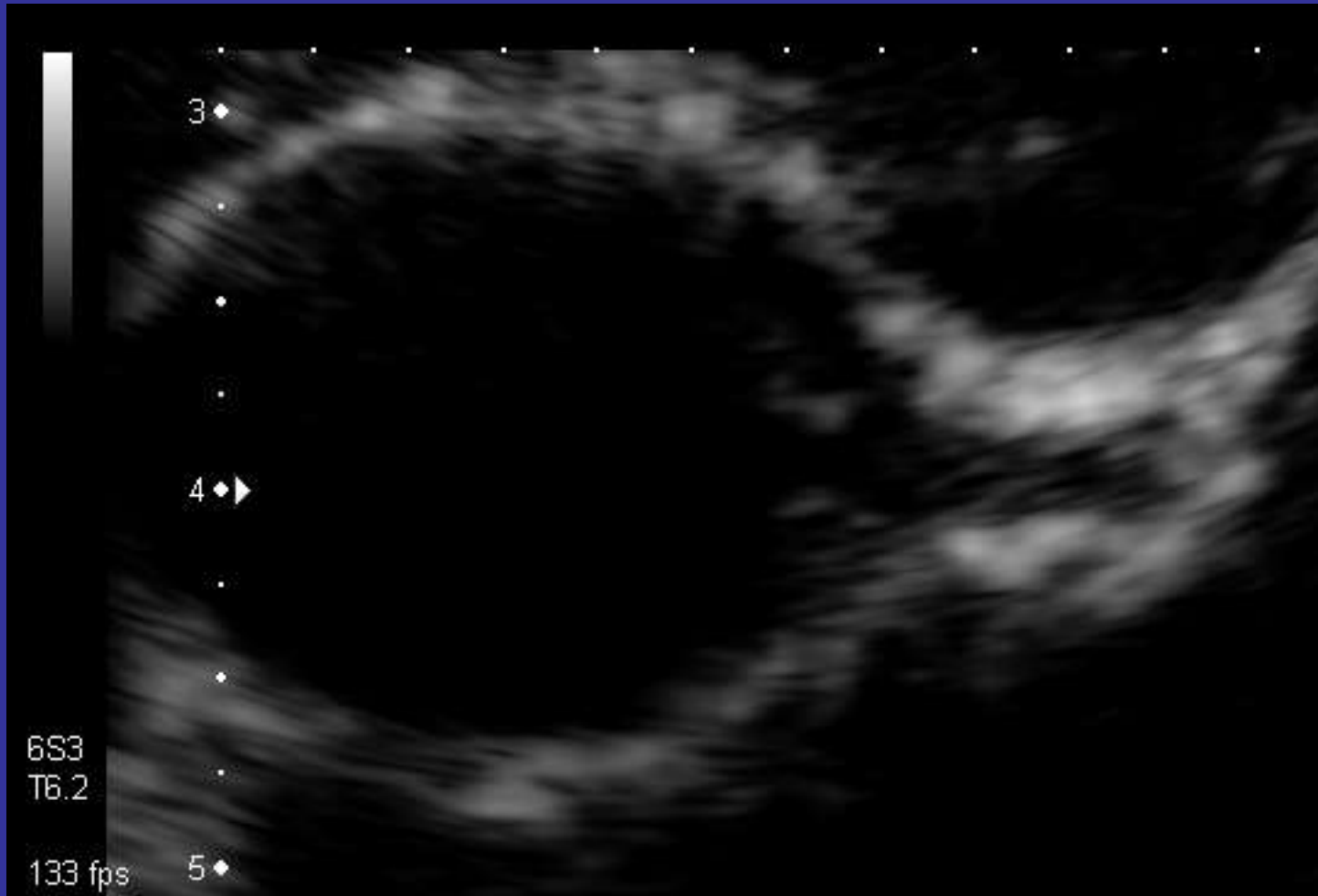


胸骨左縁から左冠動脈の観察

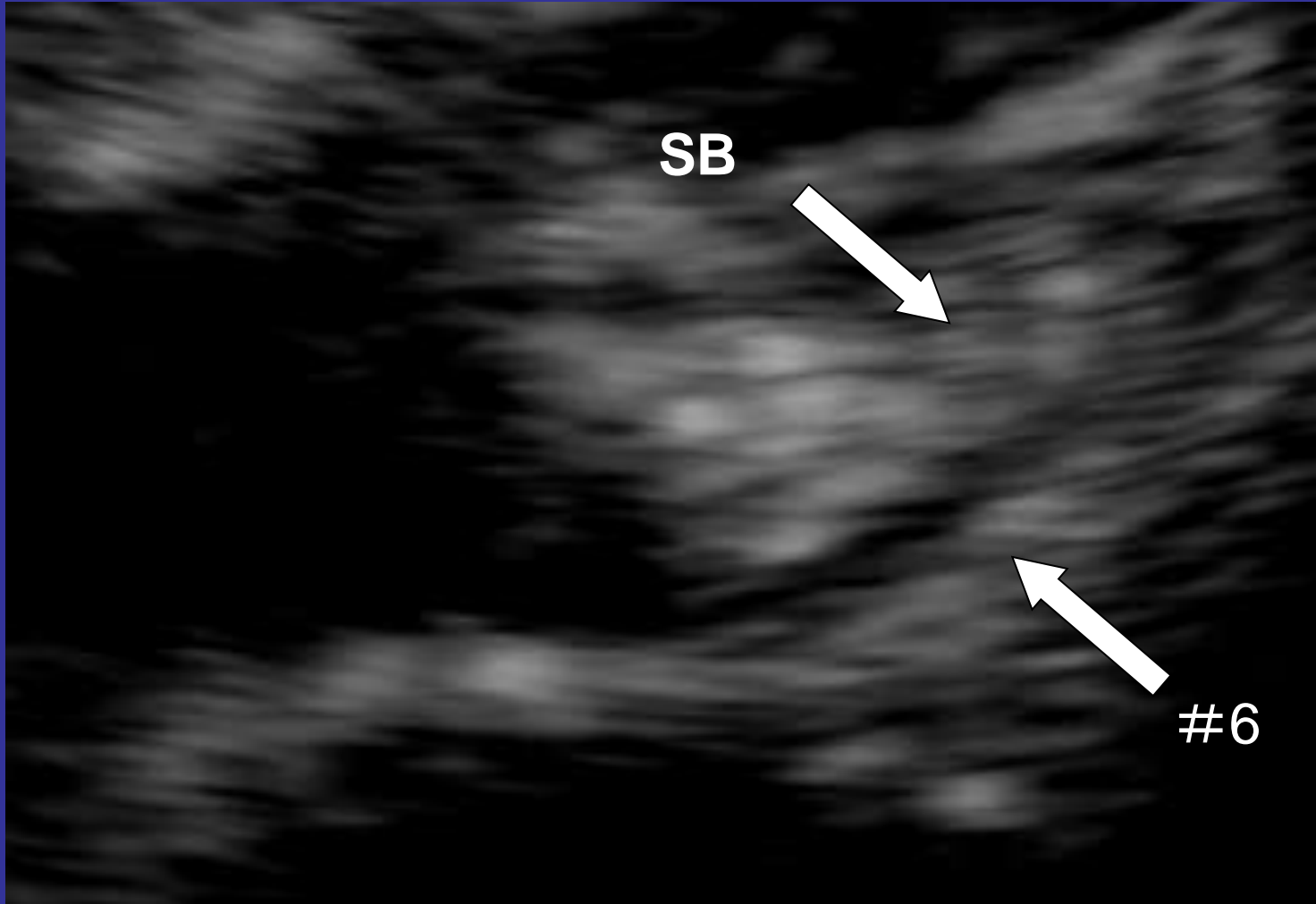
(冠動脈のつながりを意識しつつ、その部分部分を観察する。)



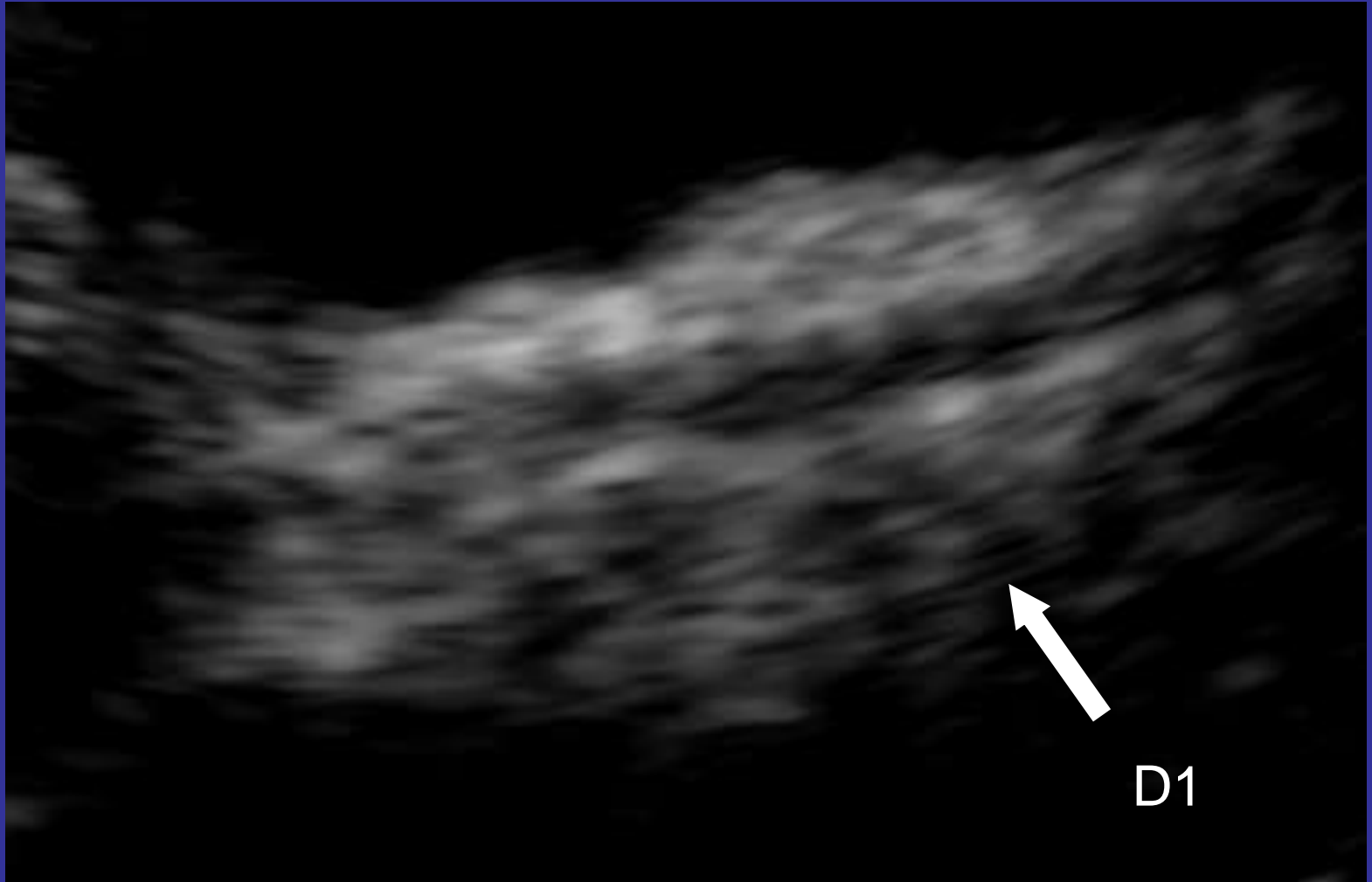
左冠動脈、#5、#6、#11



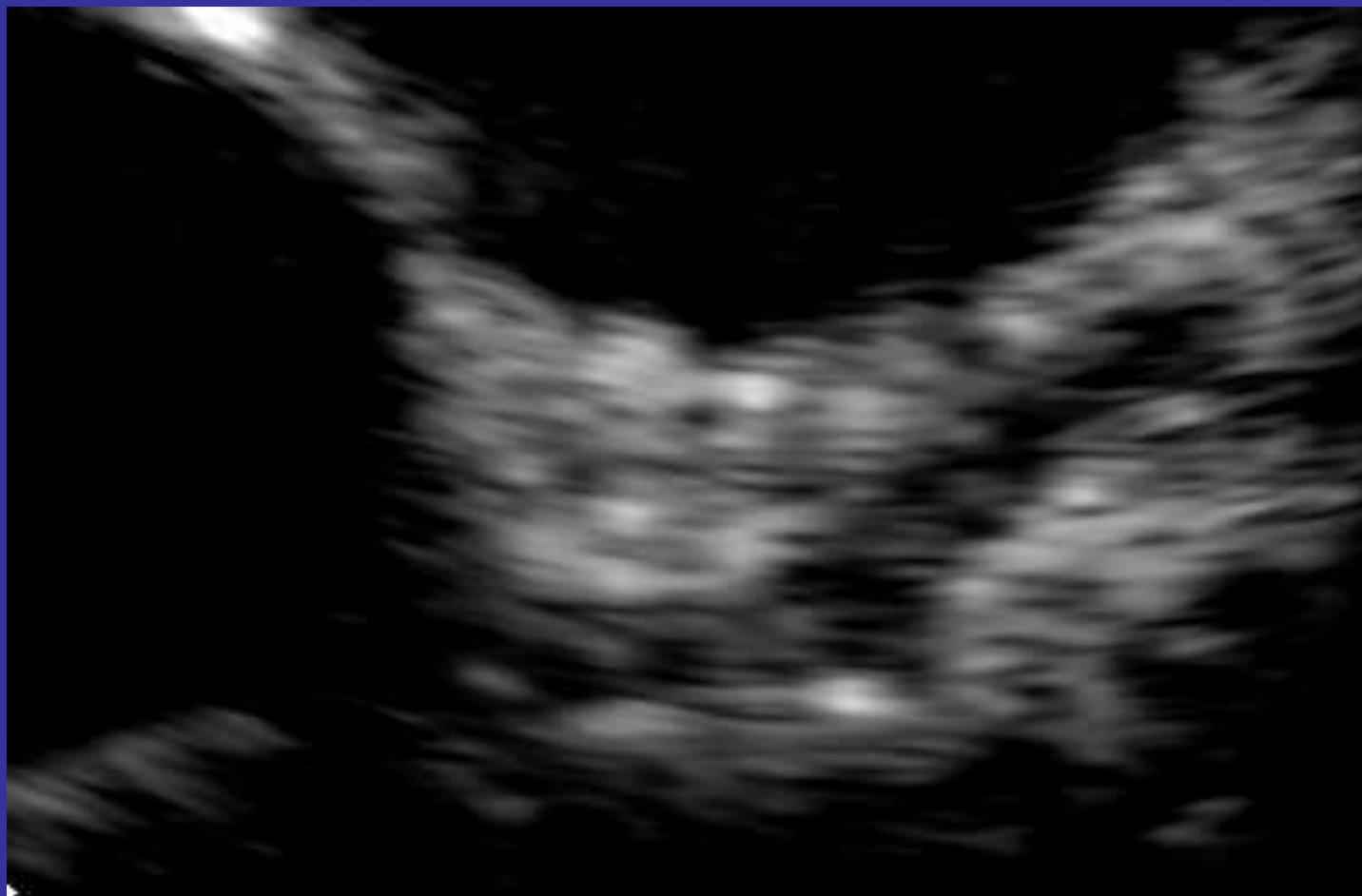
#5



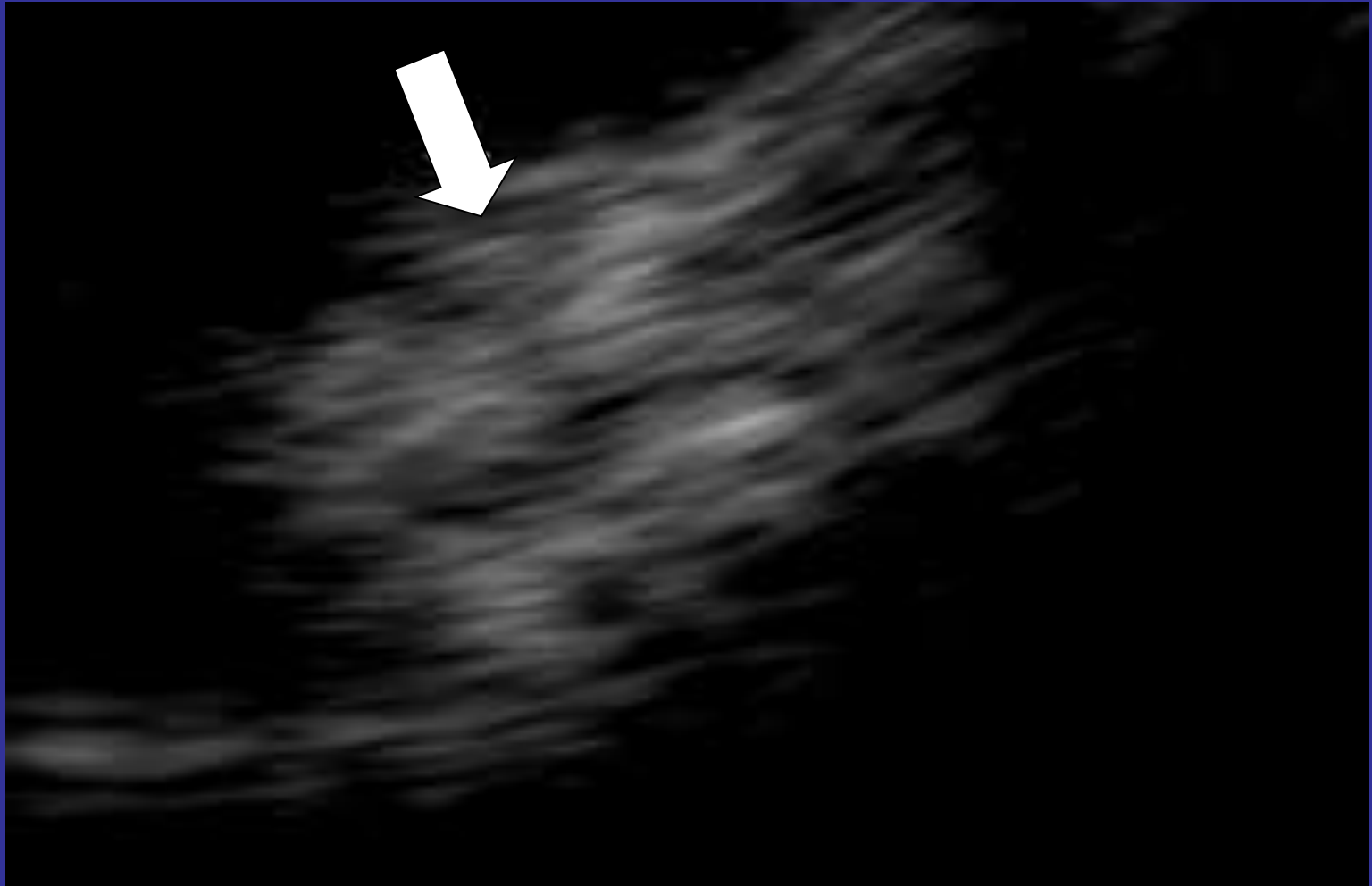
左前下行枝近位部と中隔枝



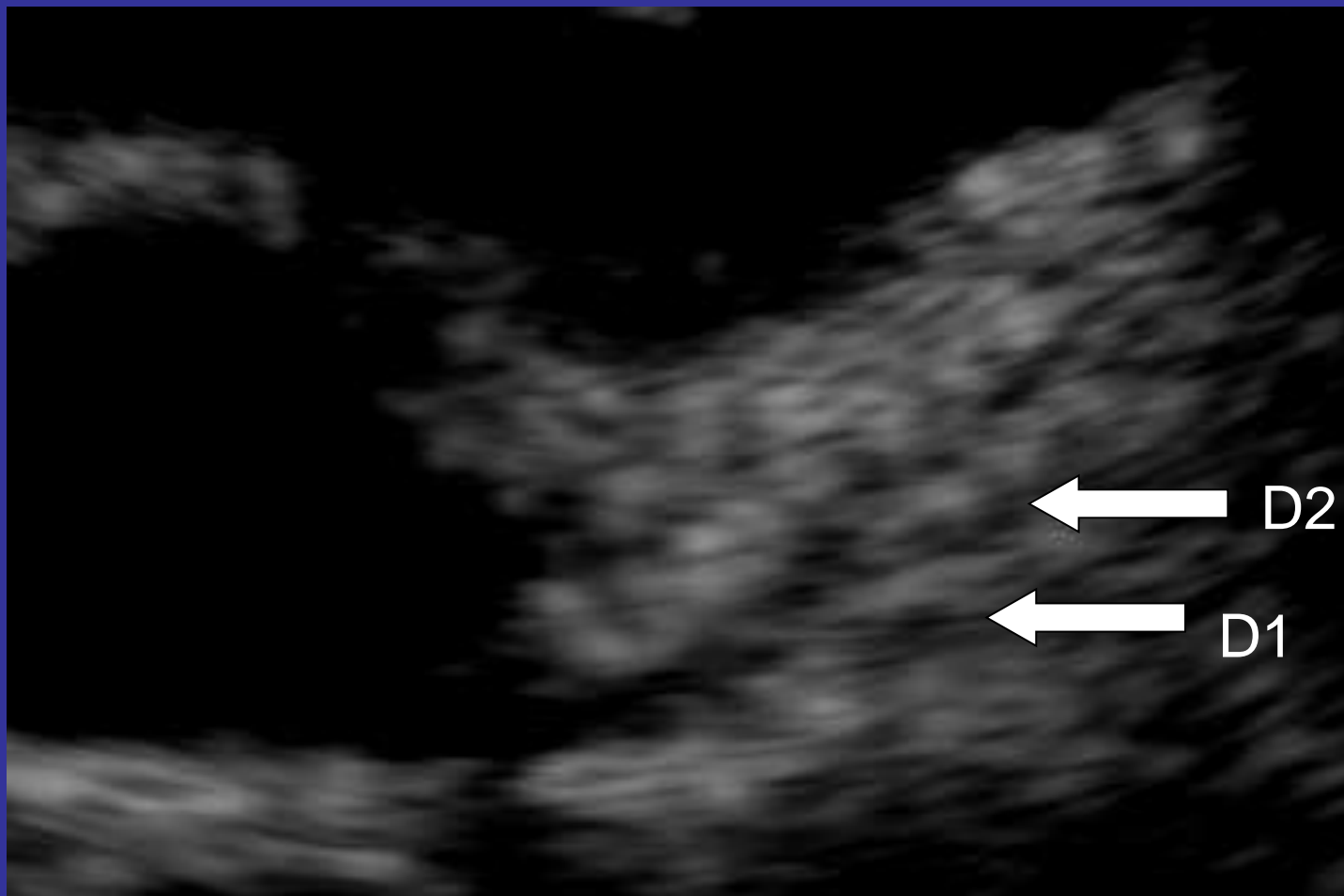
左冠動脈前下行枝中間部



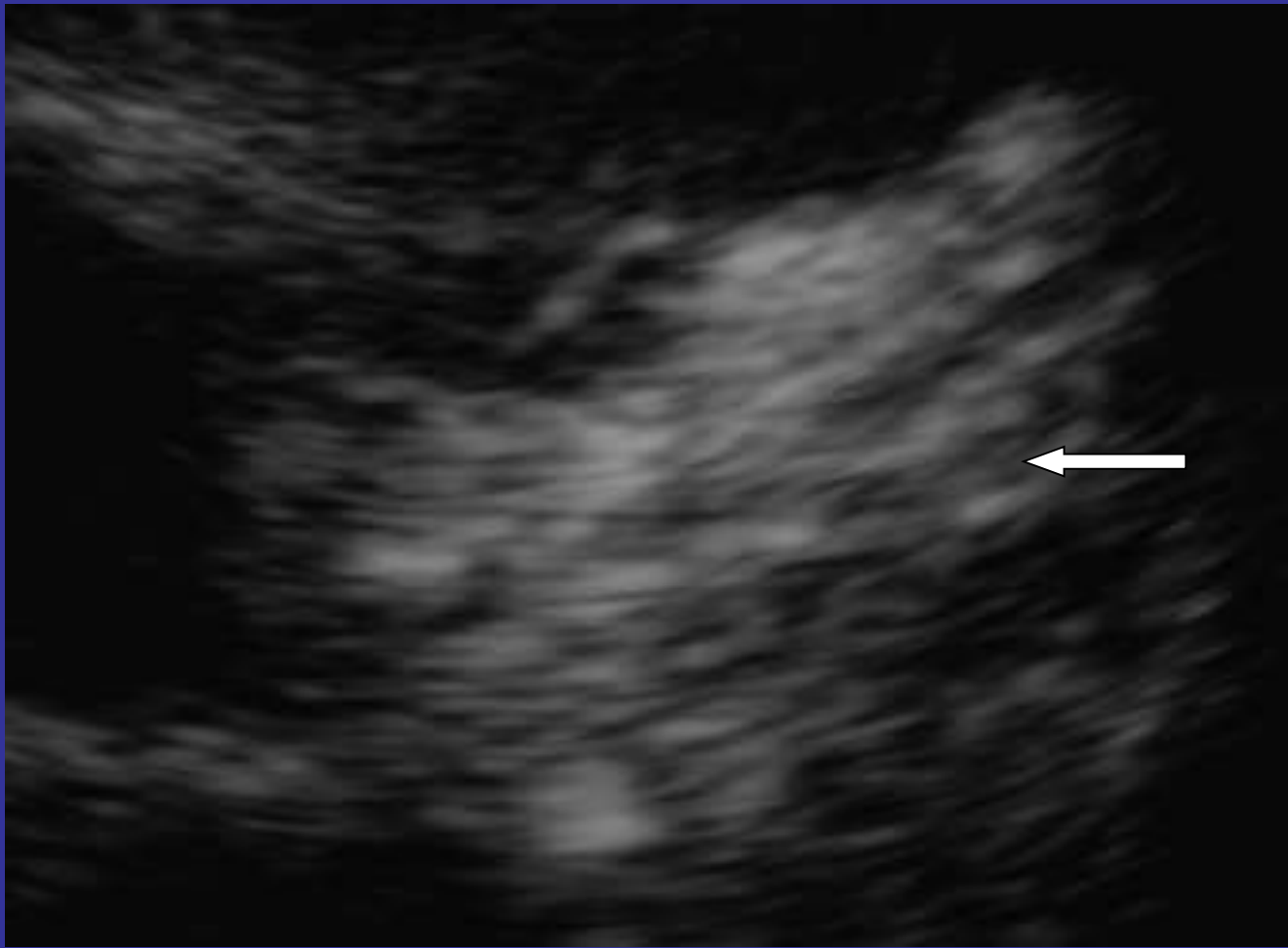
左冠動脈主幹部、前下行枝近位部



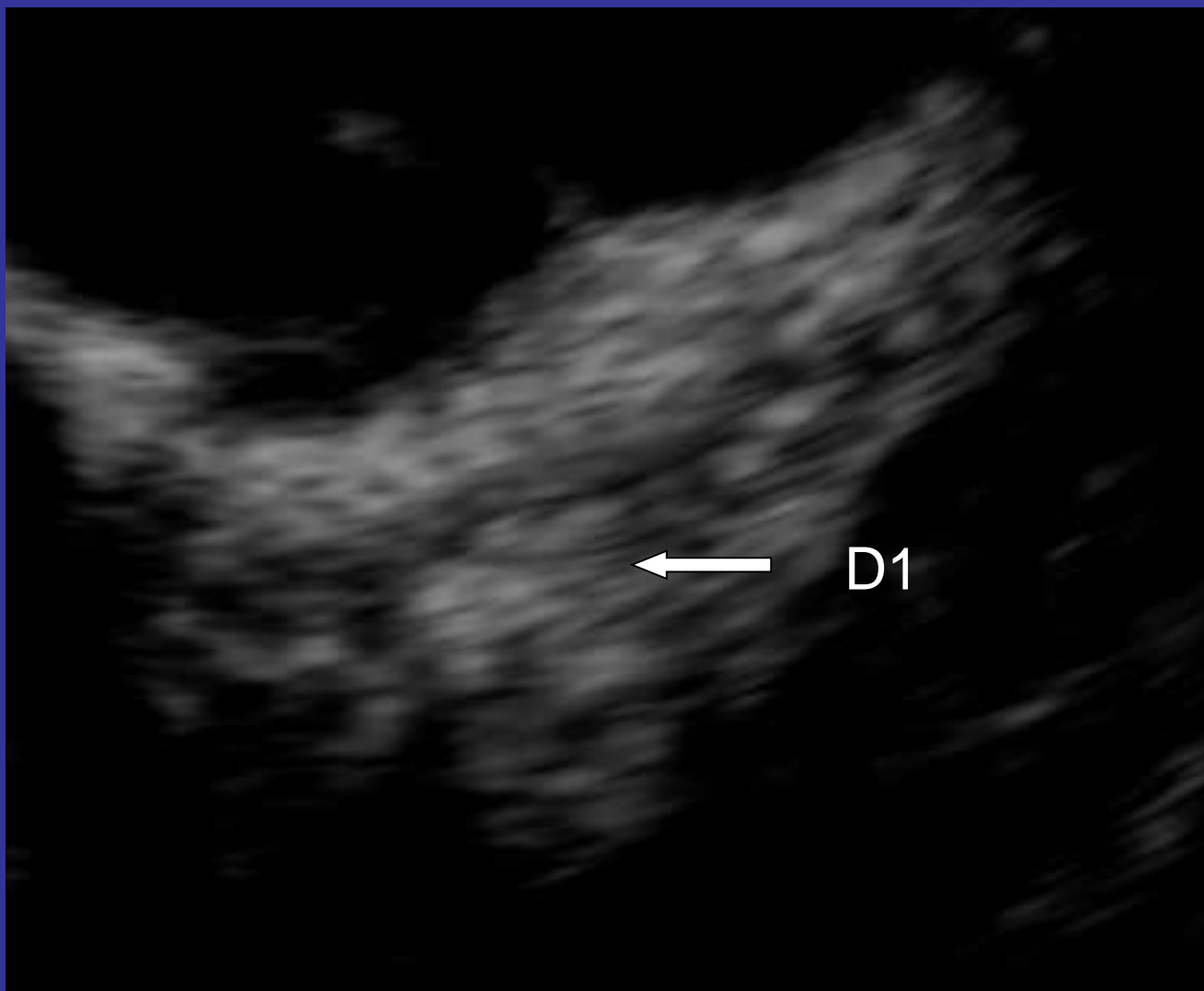
中隔枝、Septal branch



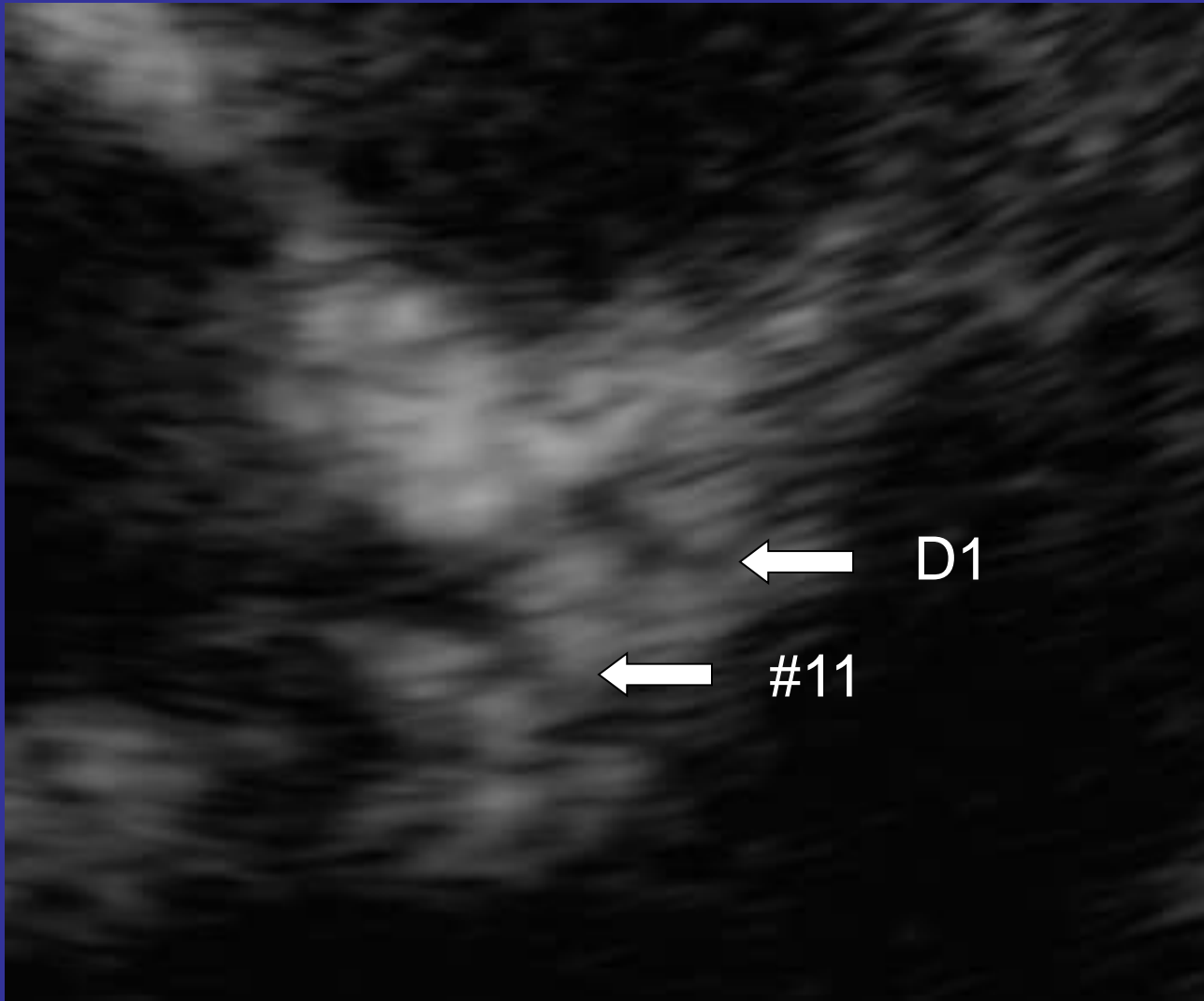
#9: 第1对角枝、#10: 第2对角枝



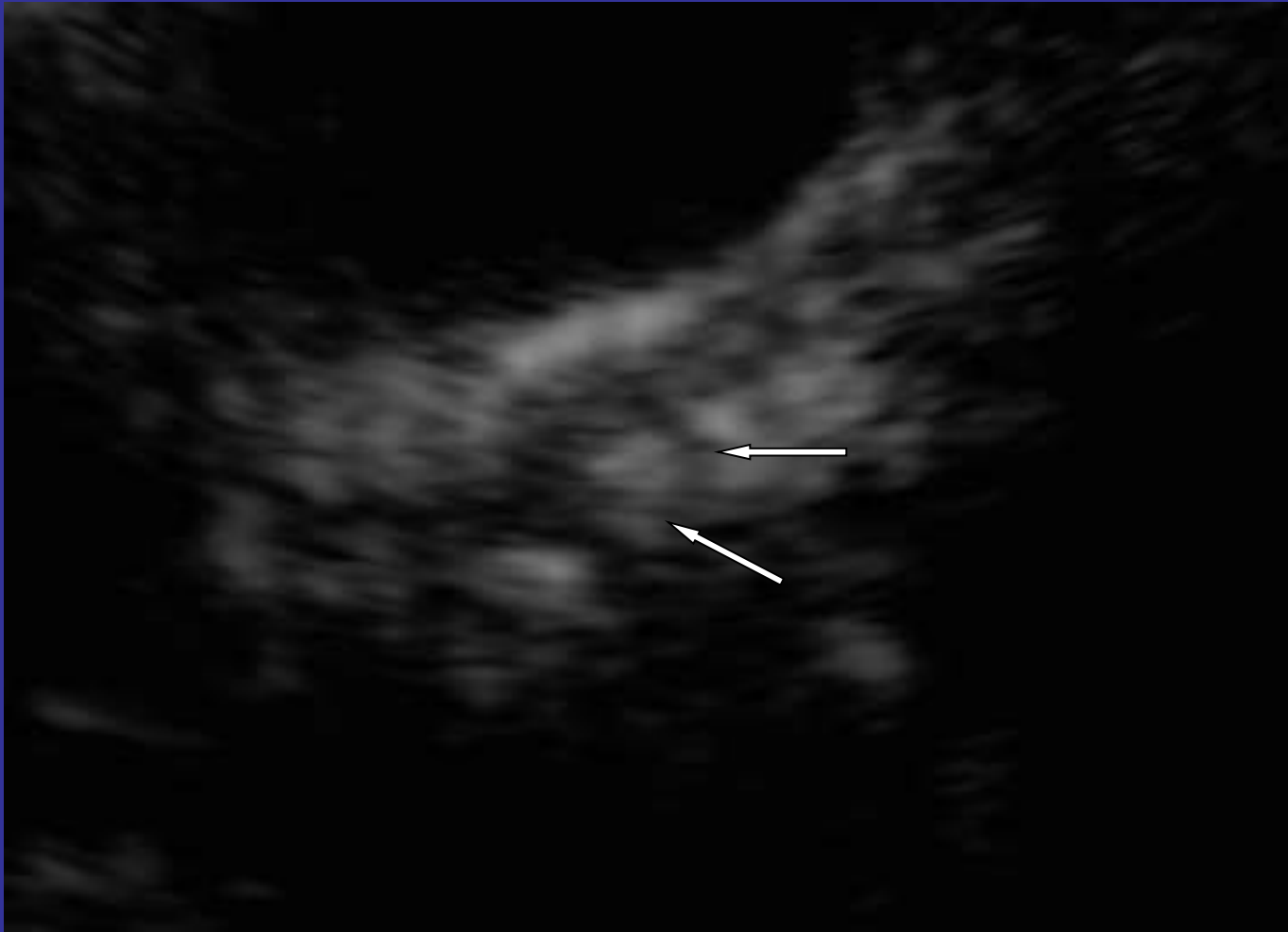
D1



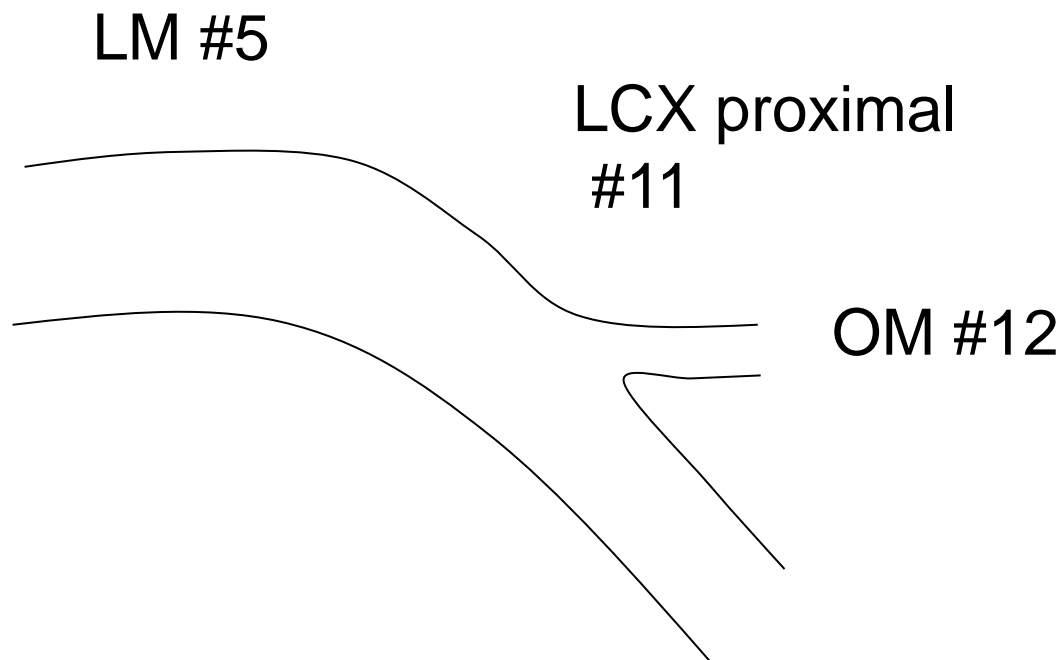
第一对角枝



回旋枝近位部と第1対角枝

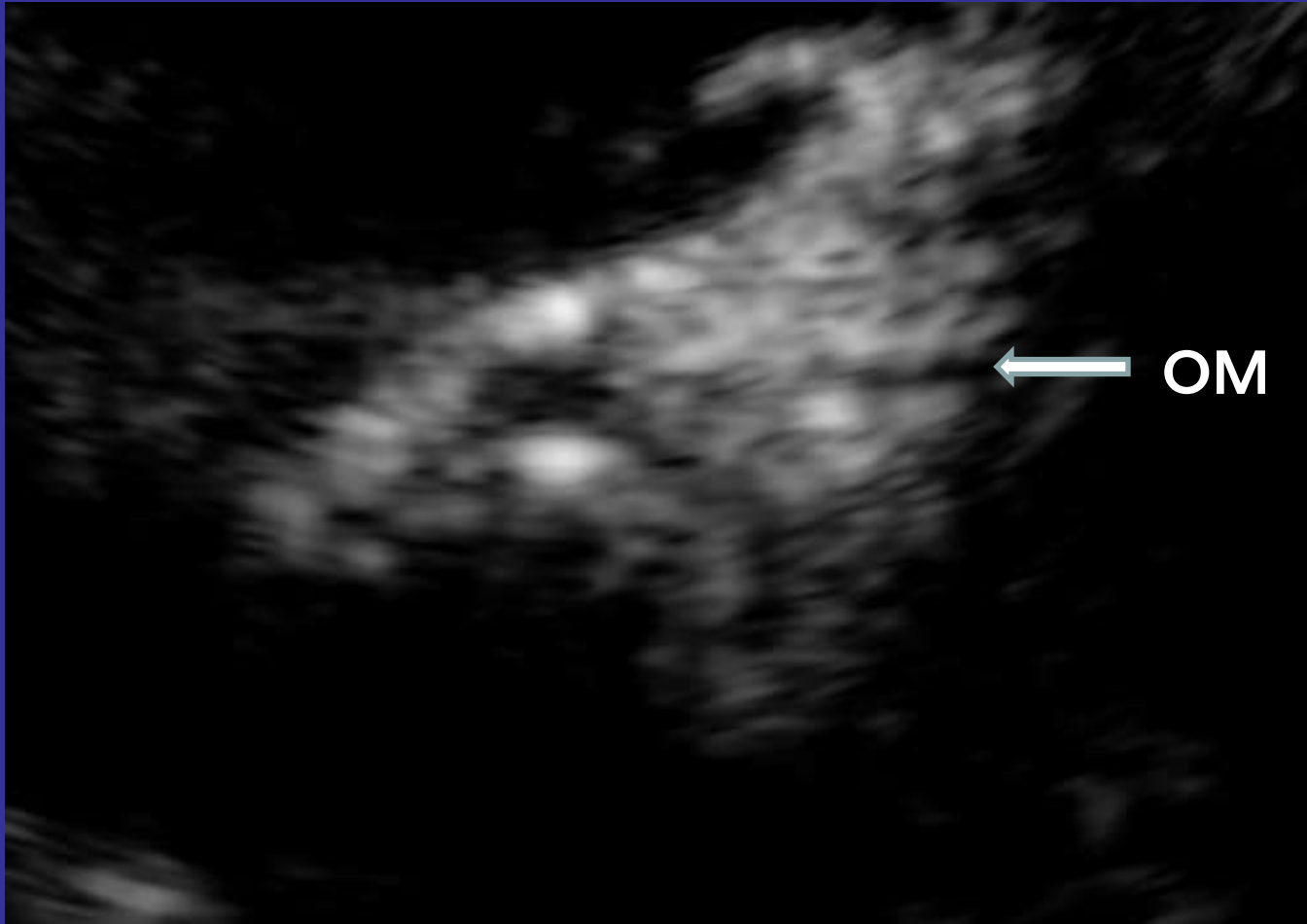


第1対角枝と鈍角枝

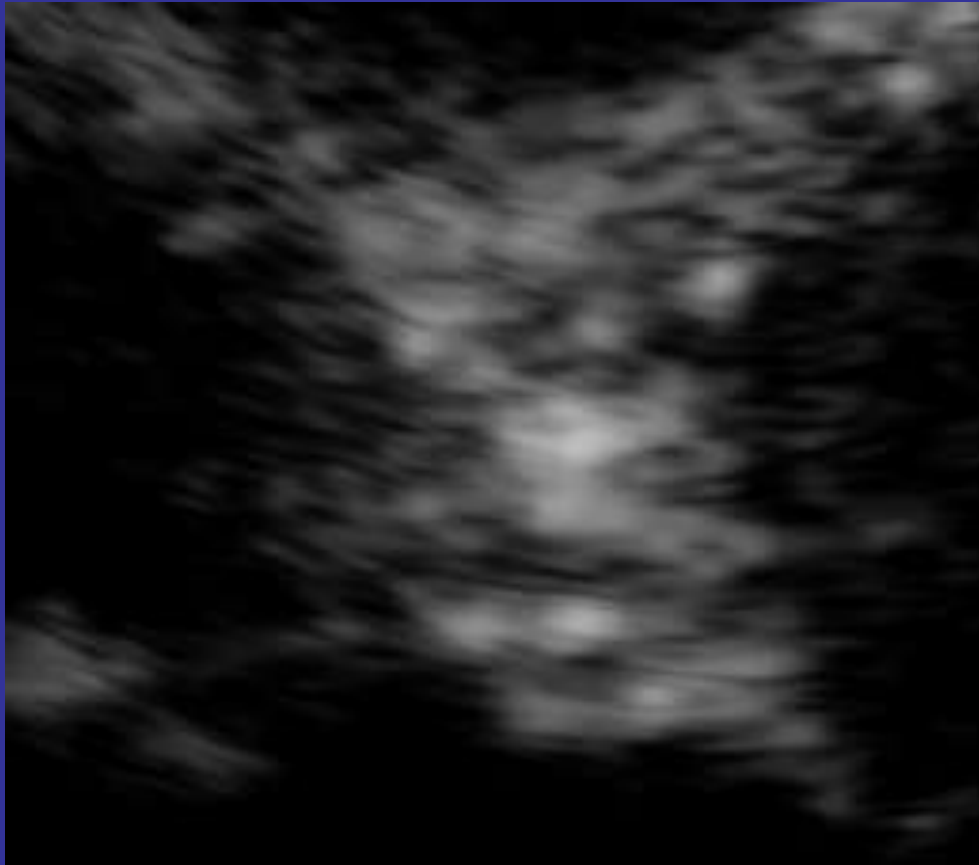


胸骨左縁からやや左からの回旋枝の観察

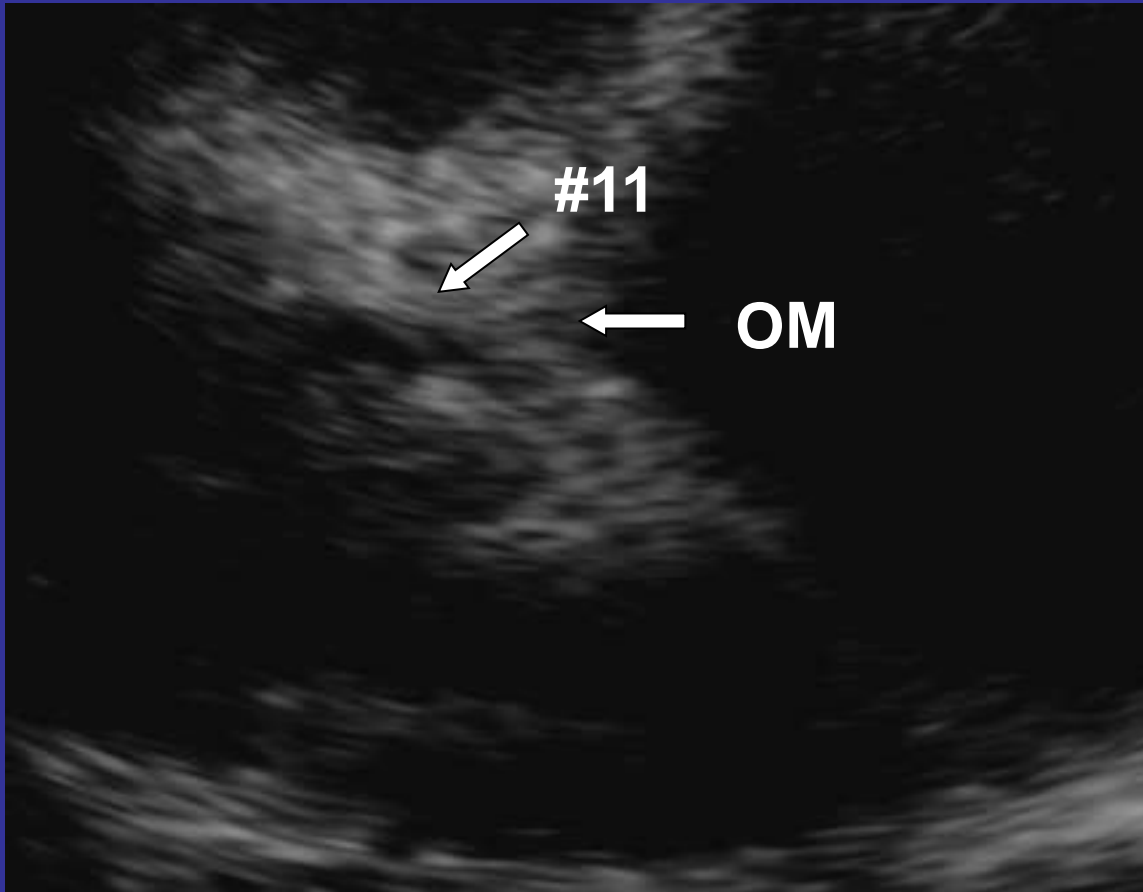
(主幹部からのつながりを意識する)



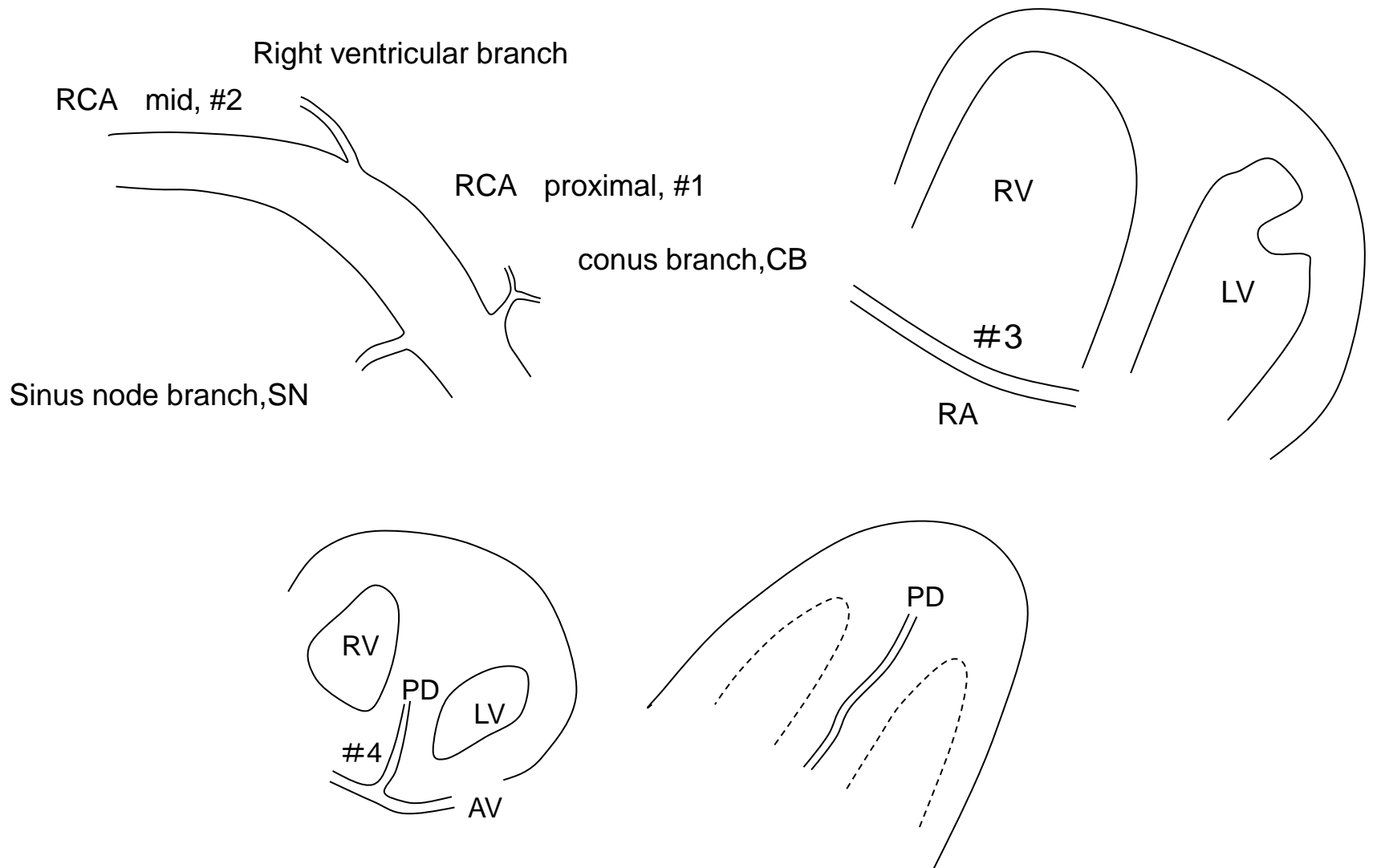
LCX



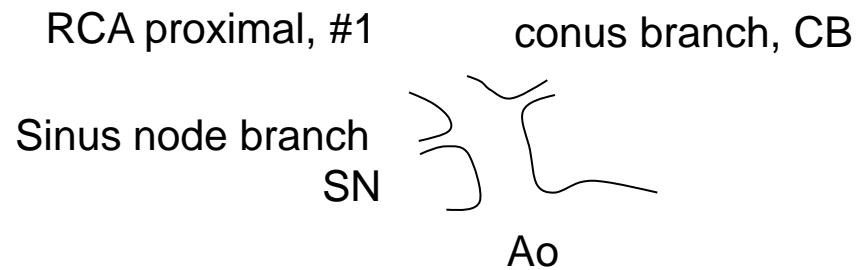
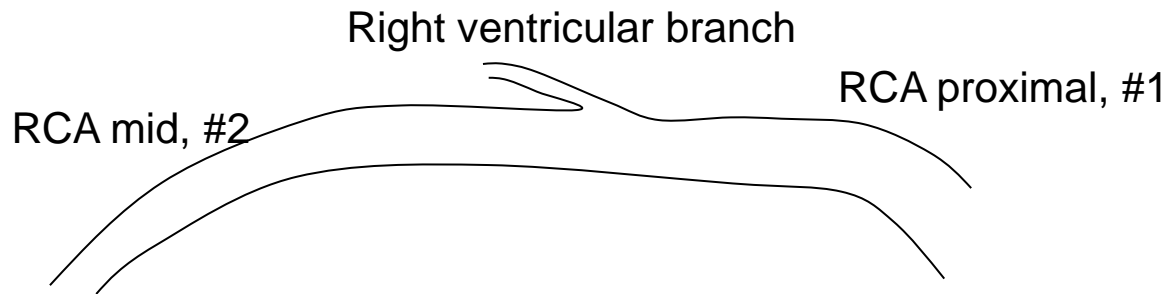
#5、#11



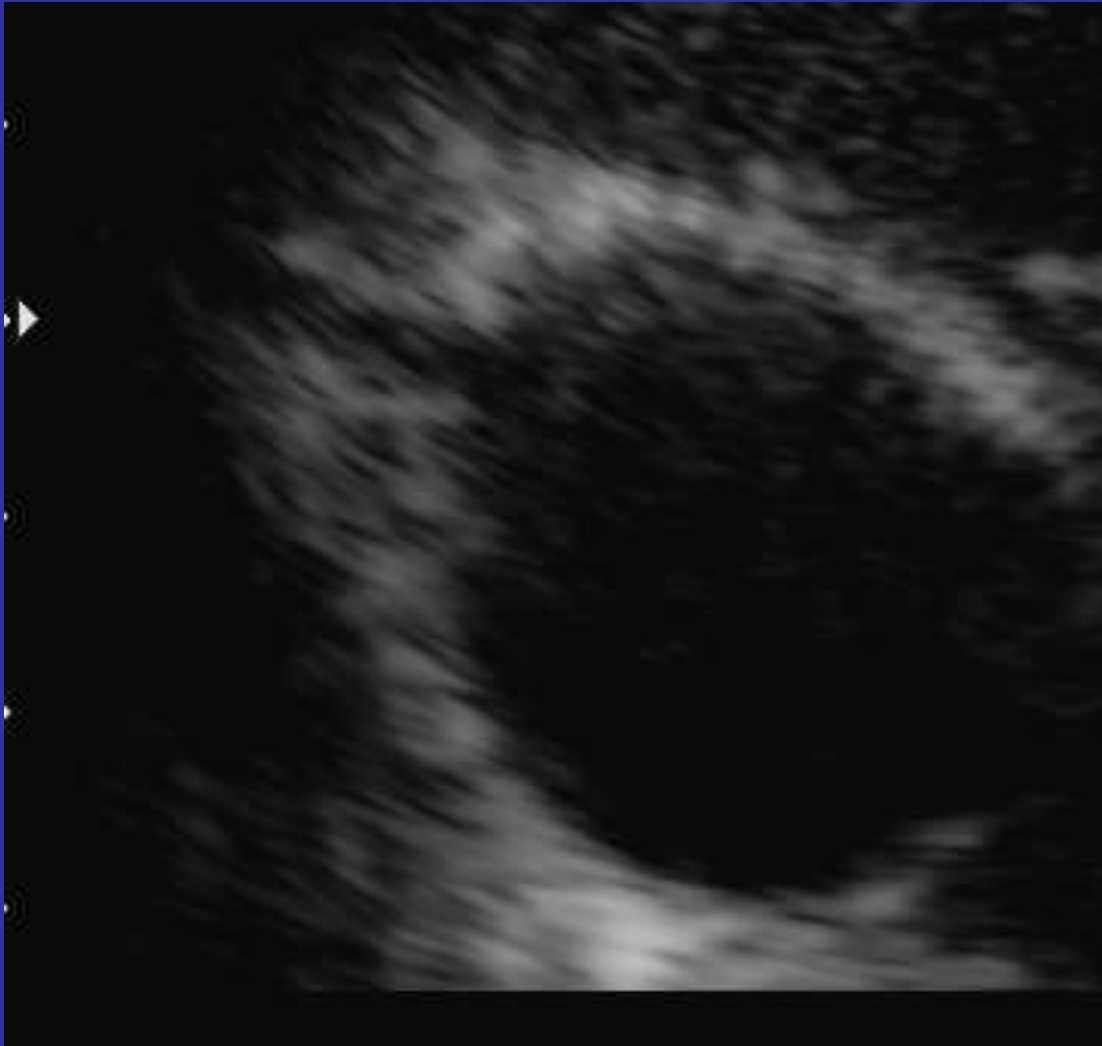
LCX



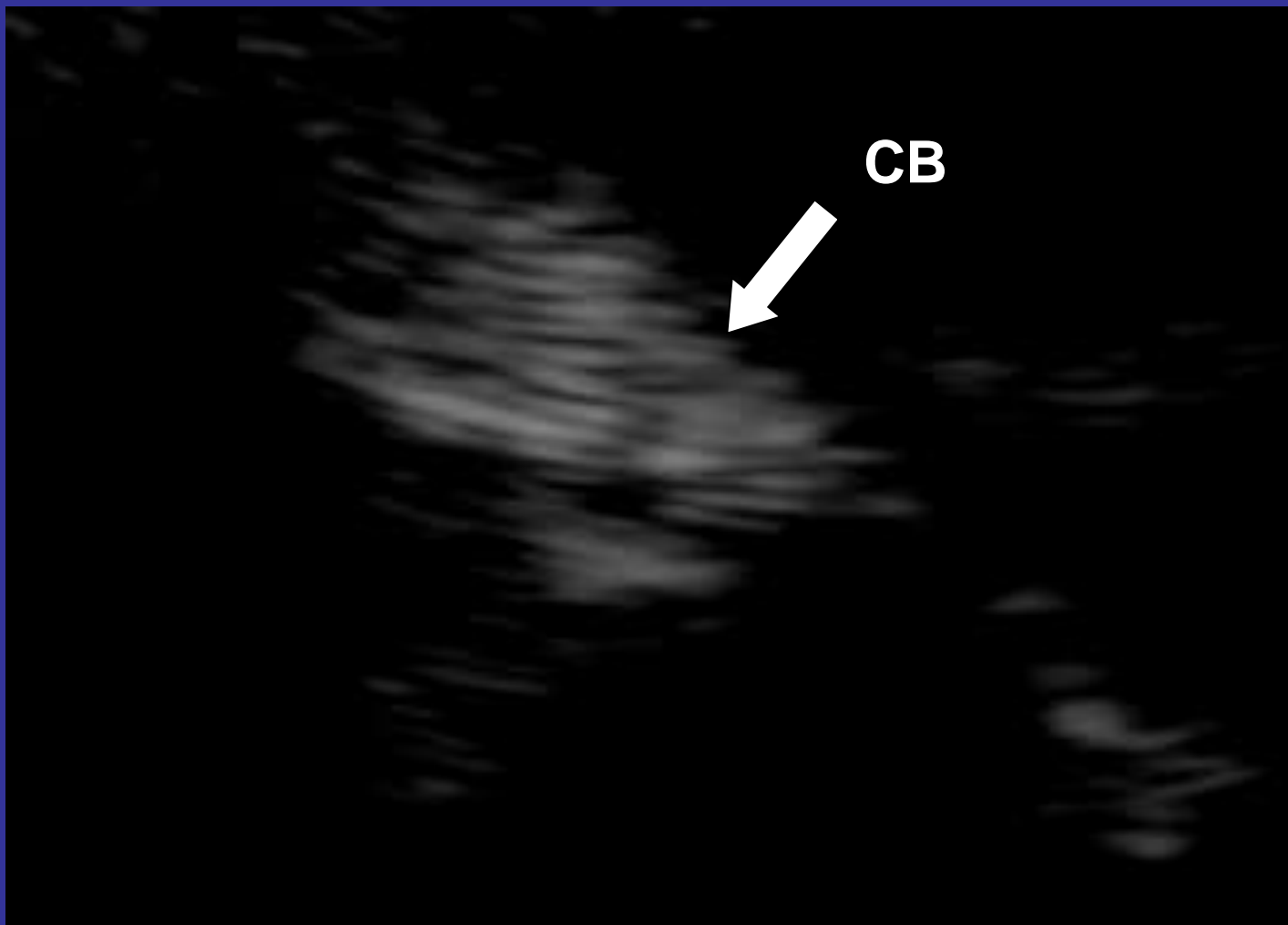
胸骨左縁からの右冠動脈の観察



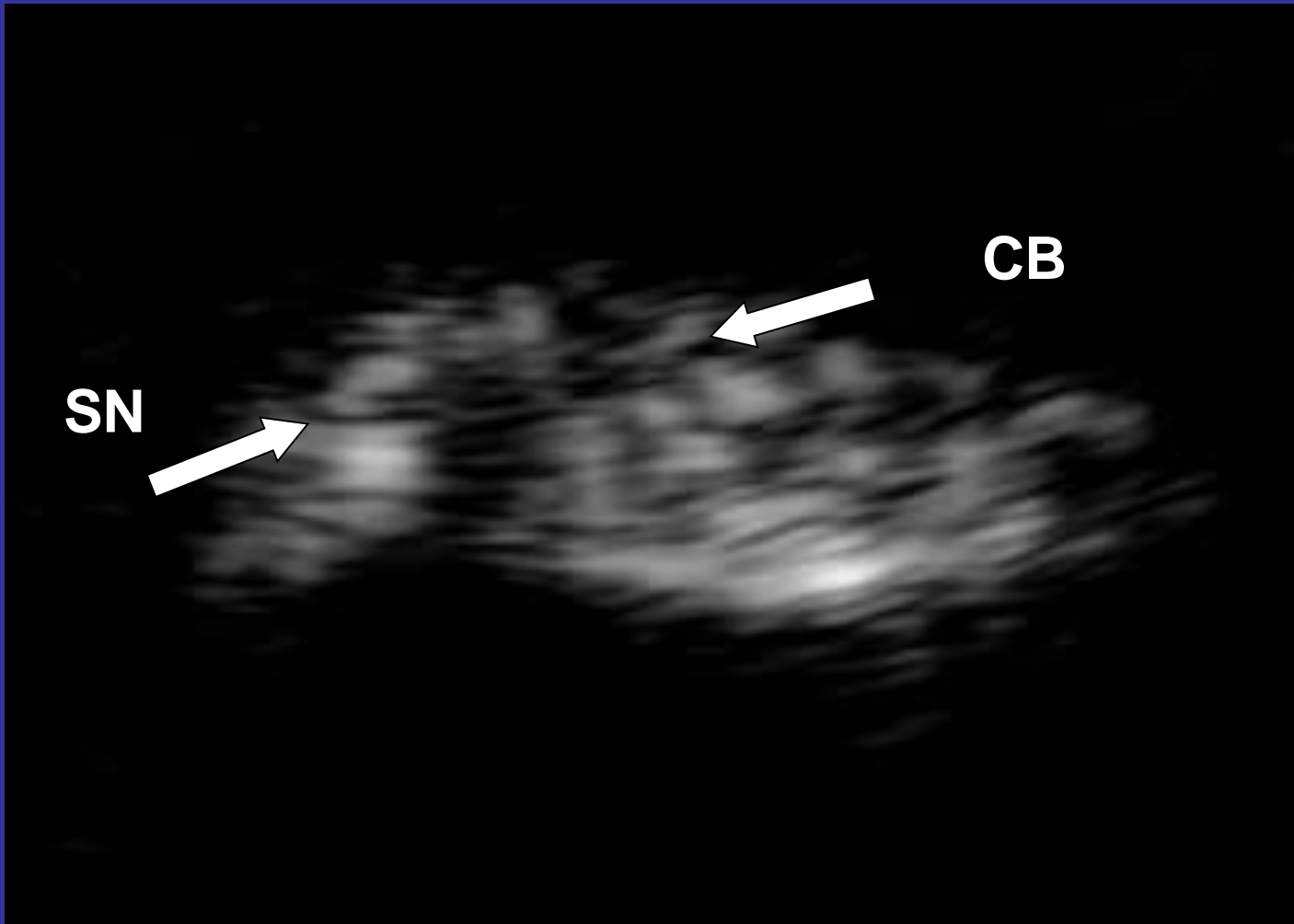
#1-#2は右側臥位、胸骨右縁からの観察
(Arakaki method)が非常に有用



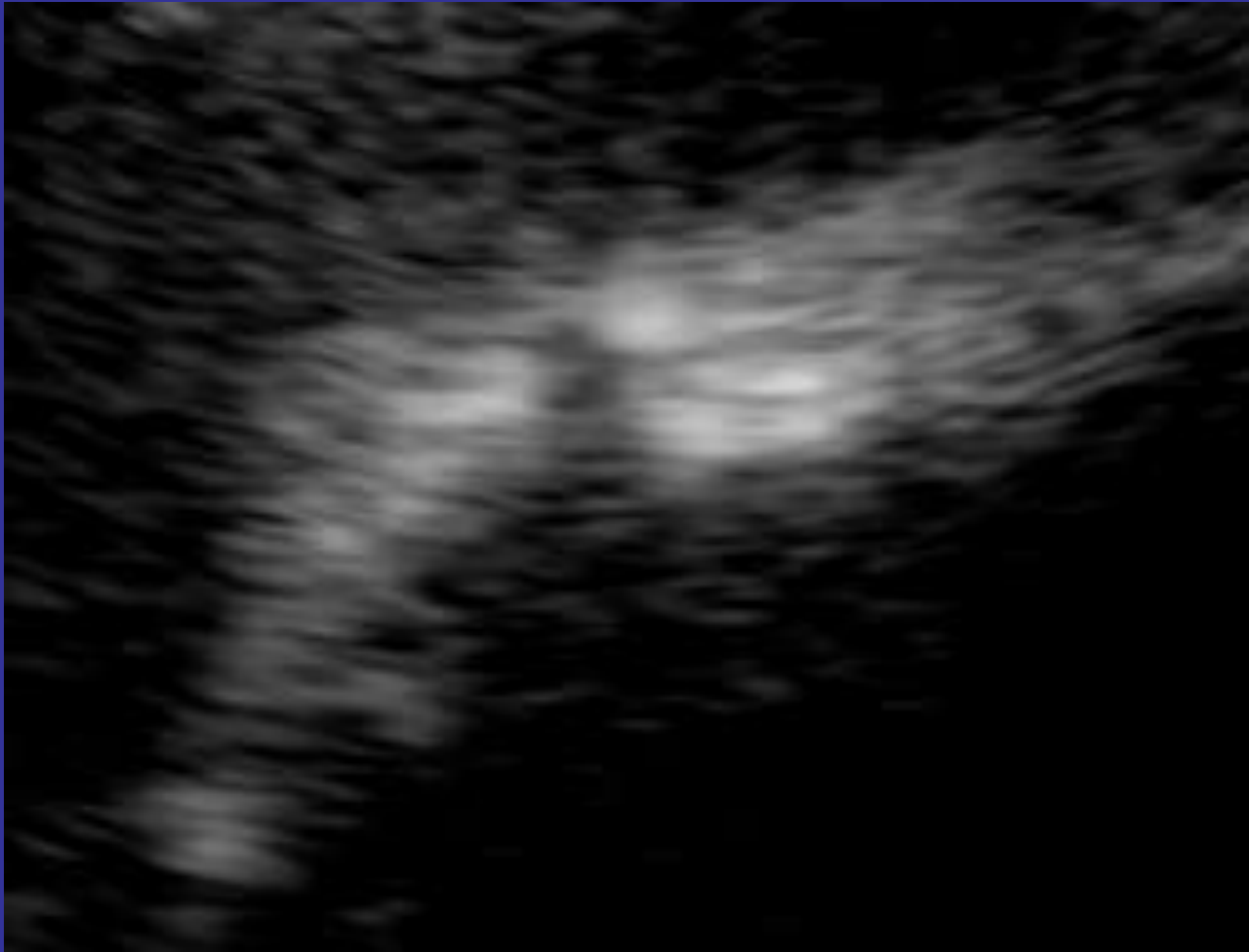
右冠動脈起始部



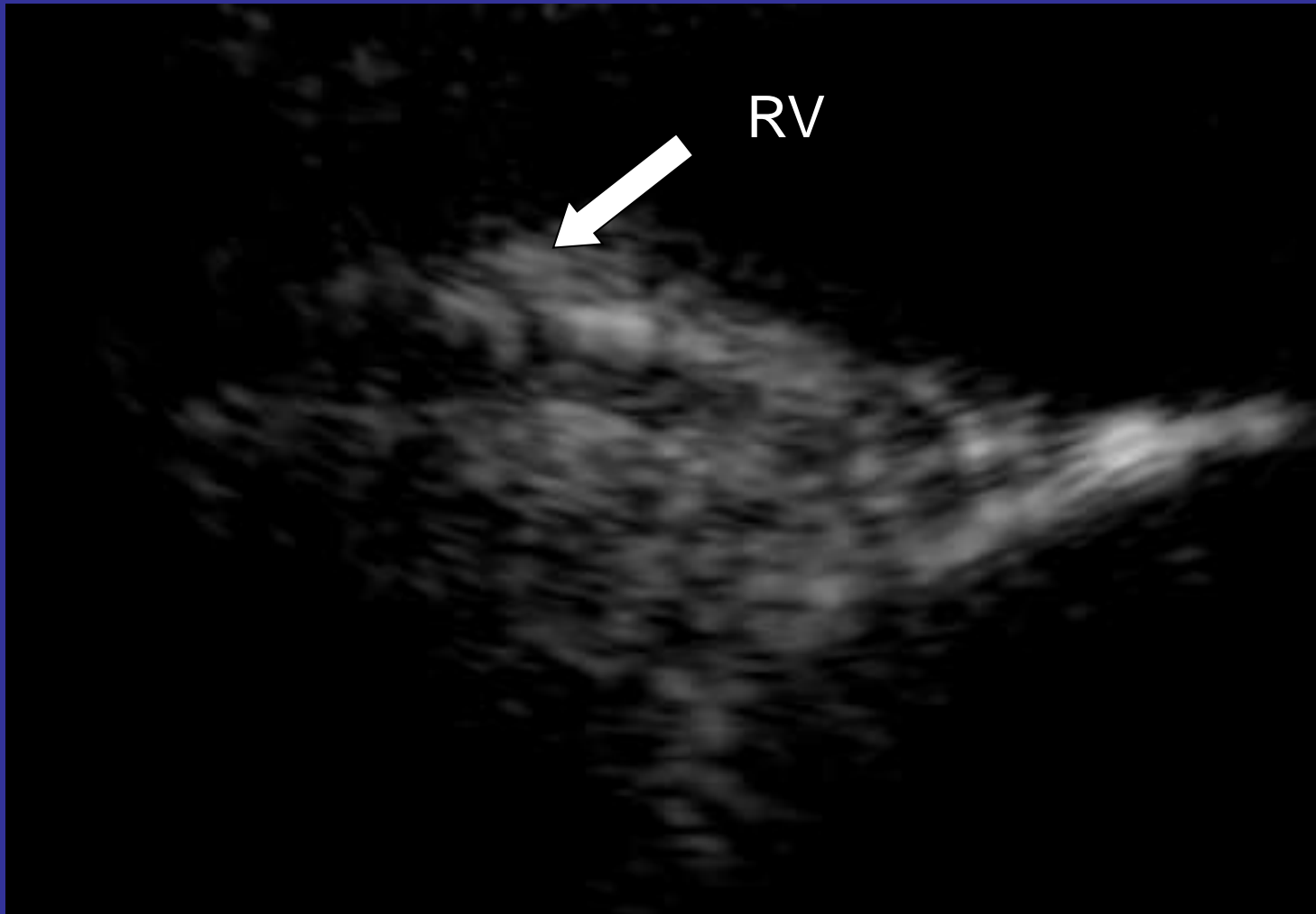
右冠動脈近位部と円錐枝



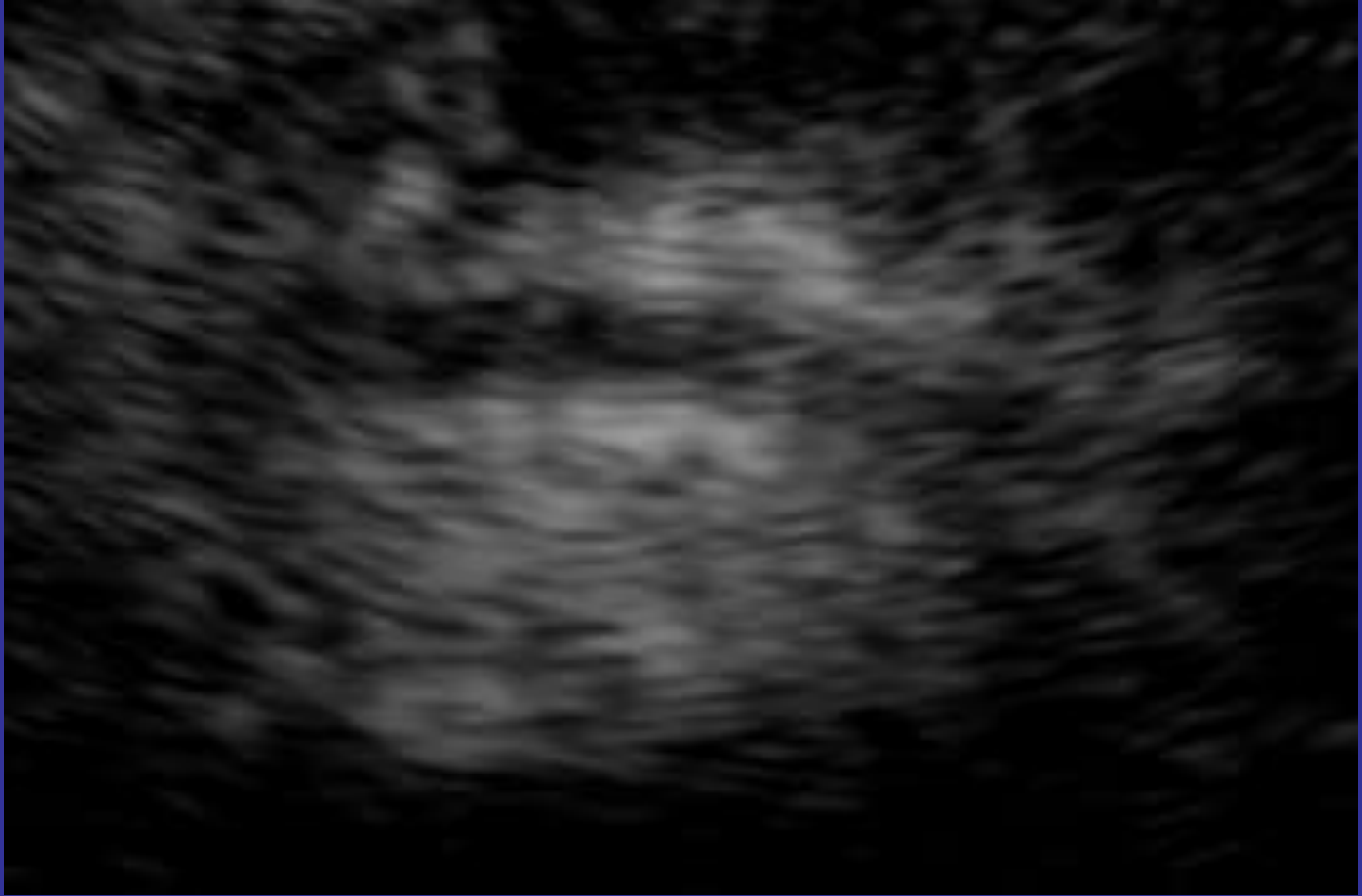
円錐枝と洞結節枝(右側臥位)



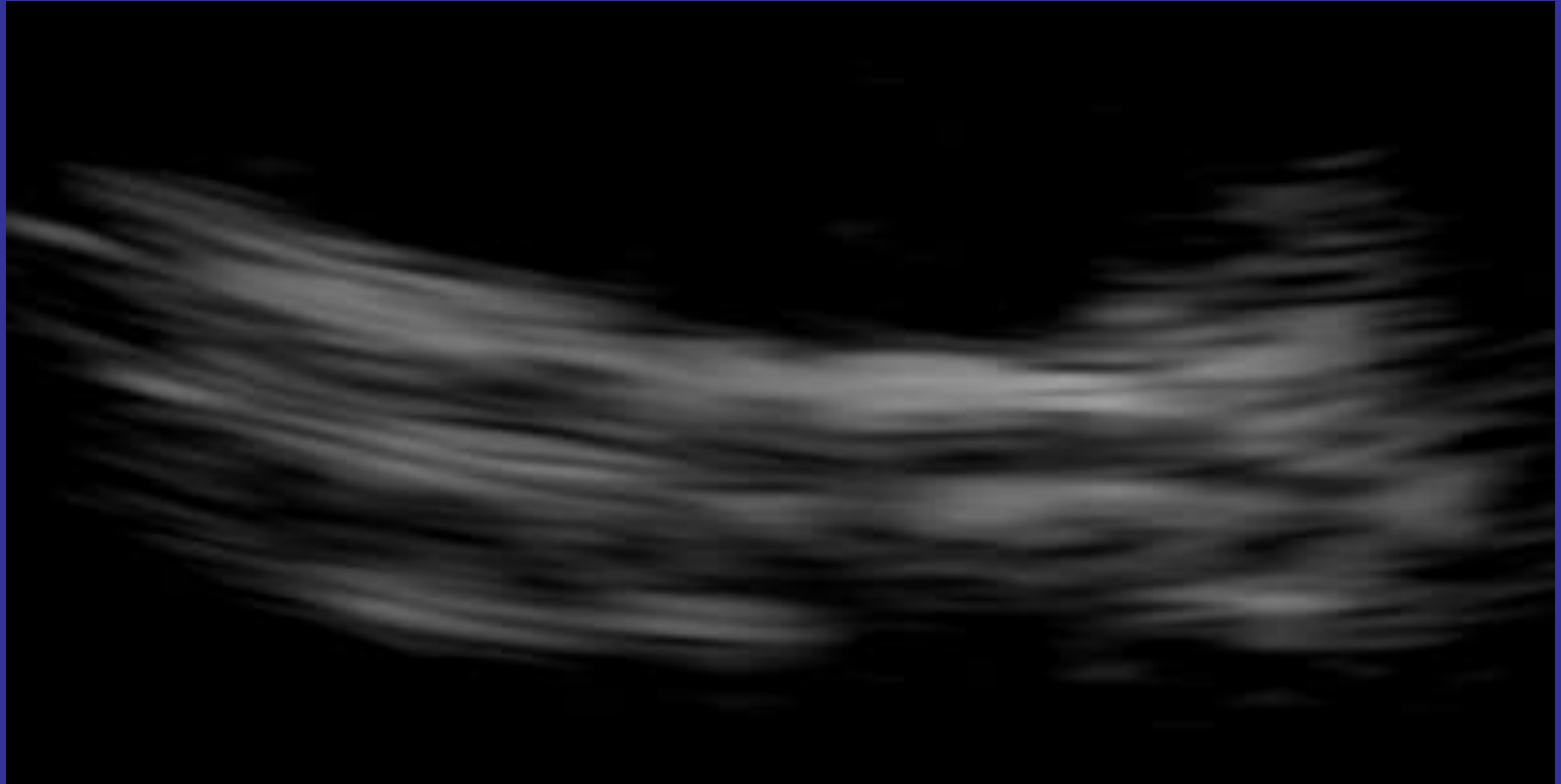
右冠動脈起始部(右側臥位)



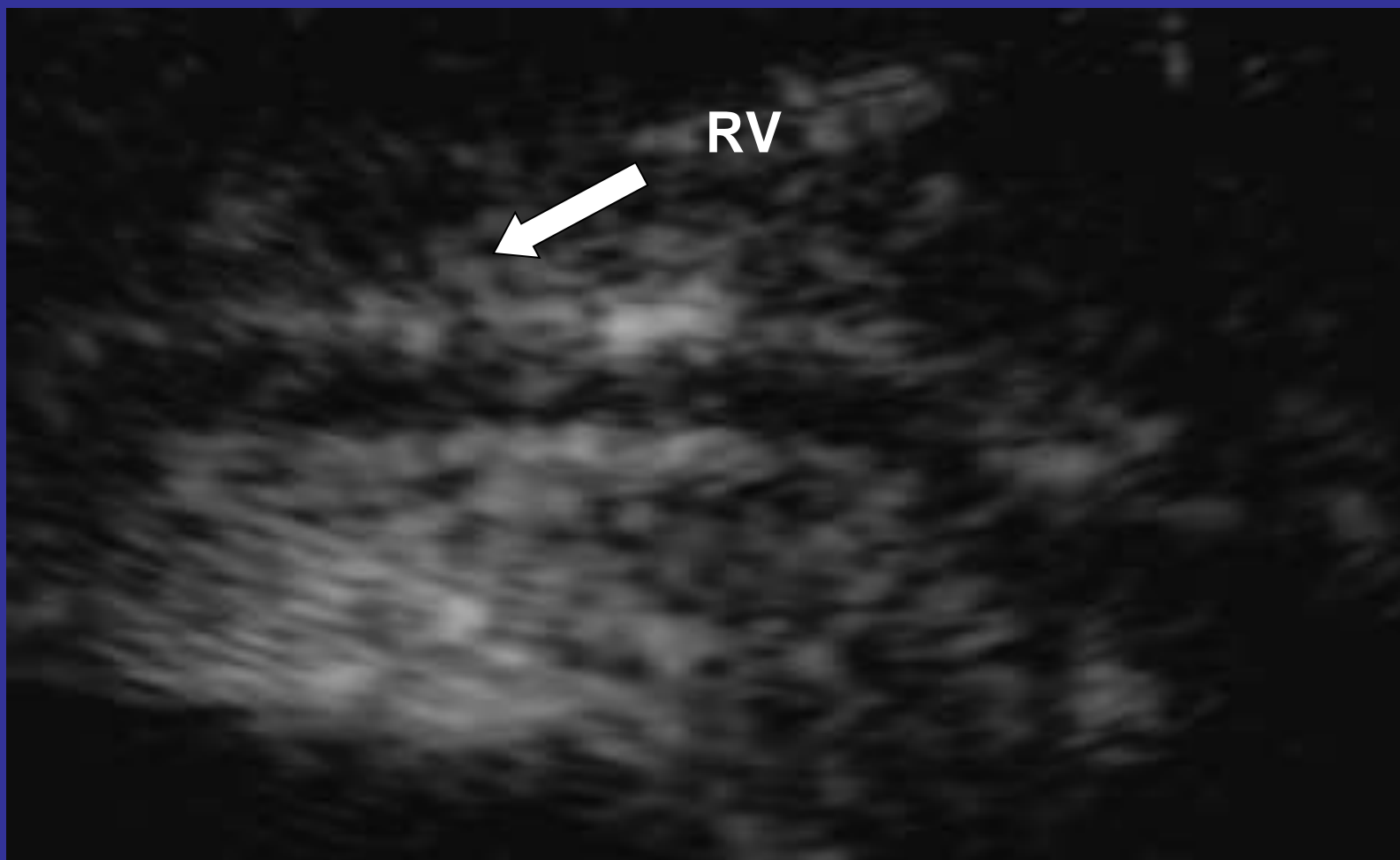
右冠動脈近位部と右室枝(右側臥位)



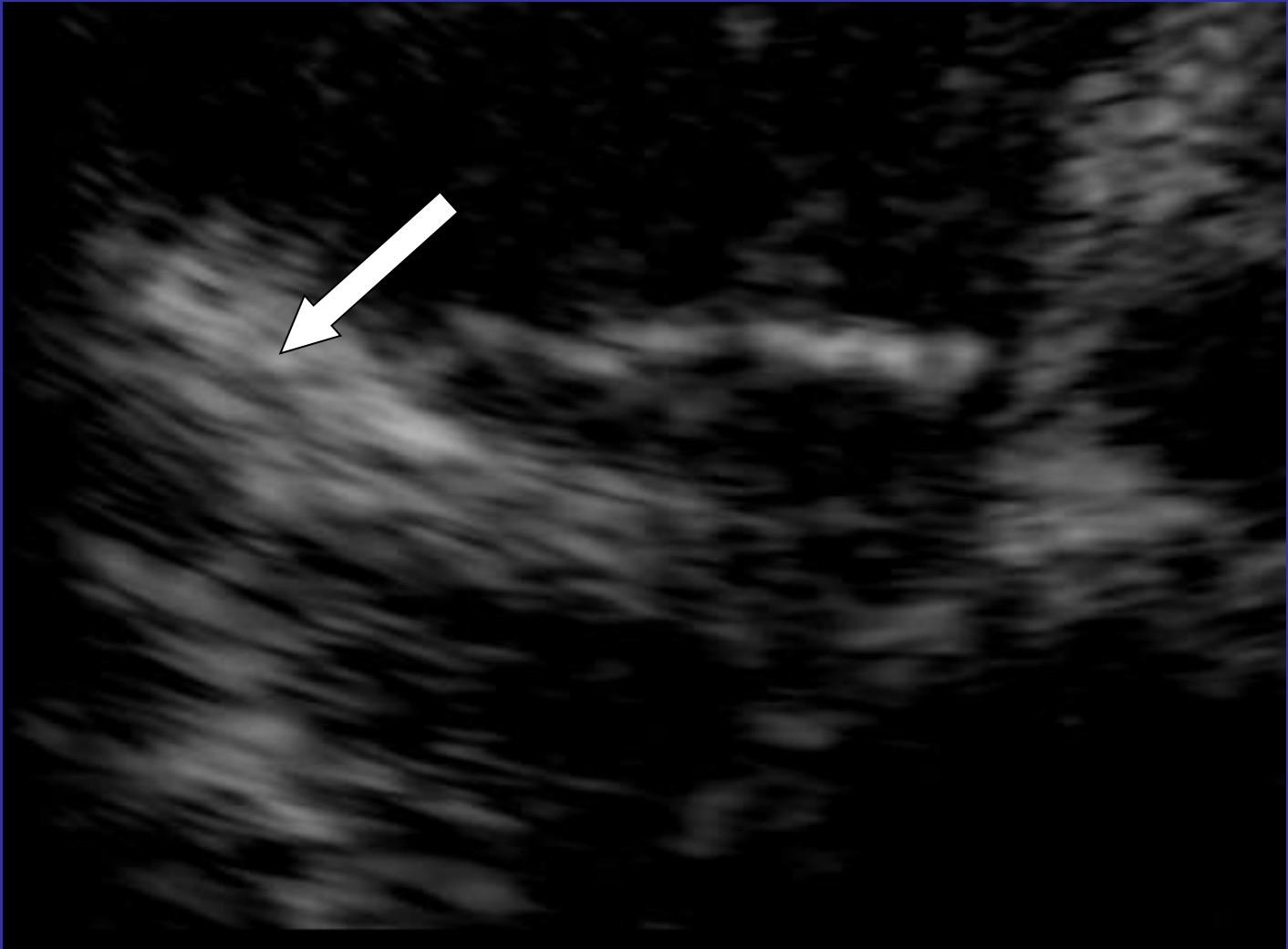
右冠動脈中間部(右側臥位)



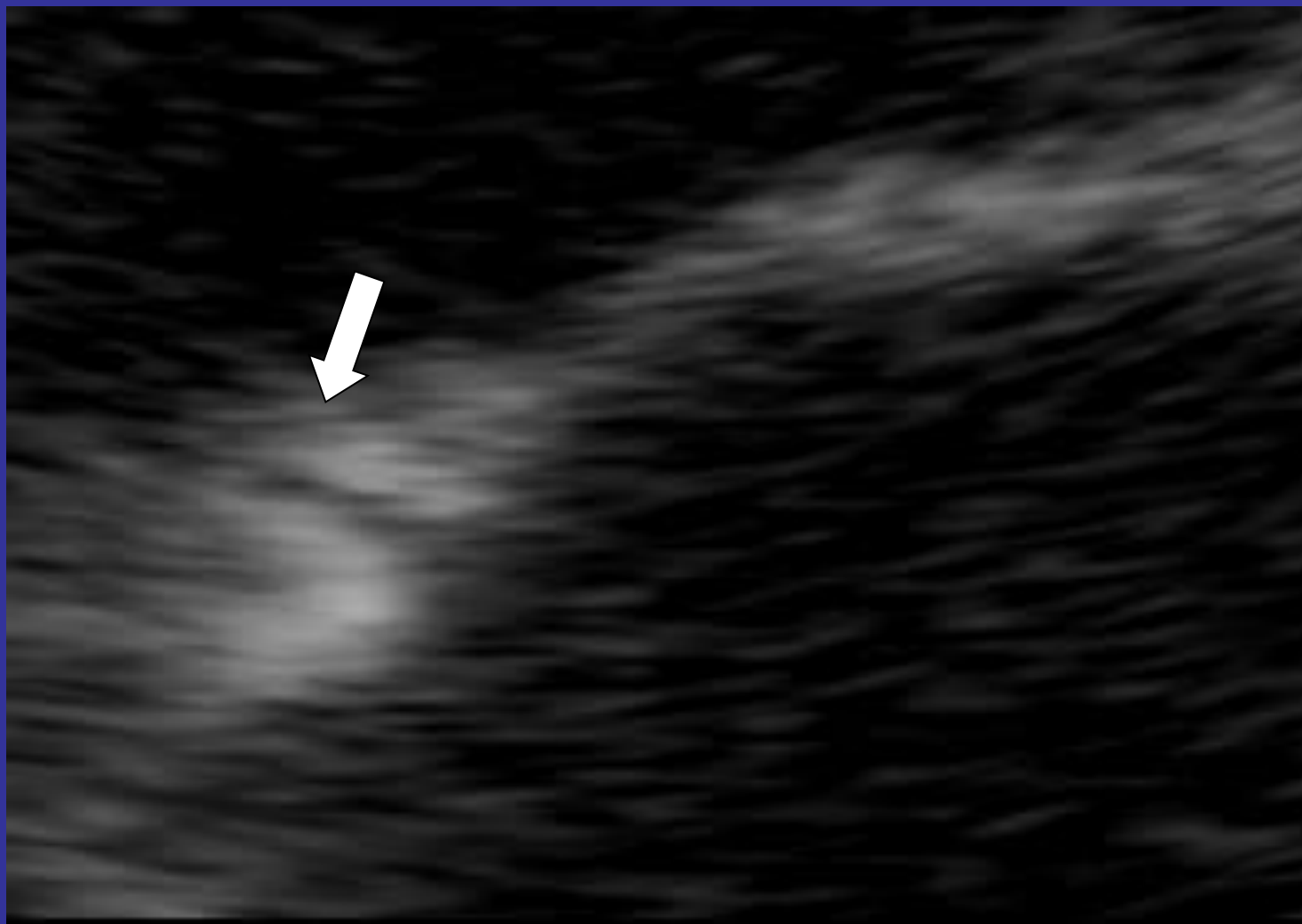
右冠動脈遠位部



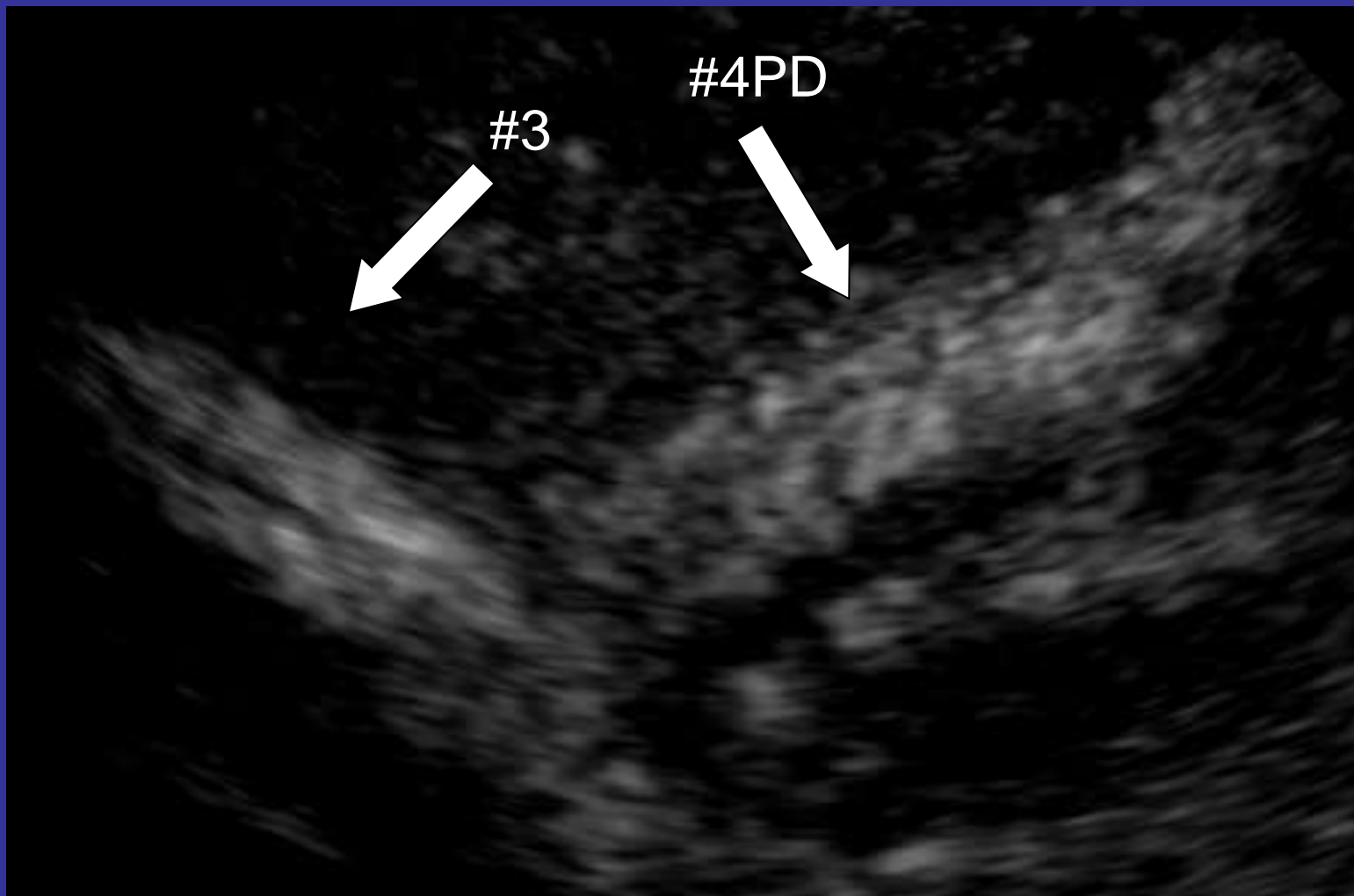
右冠動脈近位部、中間部



右冠動脈銳緣部



右冠動脈銳緣部(右側臥位)



右冠動脈遠位部と後下行枝



右冠動脈遠位部



#4PD

冠動脈の描出のポイント

1. 房室間溝、室間溝を意識する。
2. 右冠動脈遠位部(#3)は下壁にある。
3. 右冠動脈は、新垣法
(右側臥位、胸骨右縁アプローチ)
4. 回旋枝(#11)は、主幹部からのつながりと
僧帽弁の前側を意識する。